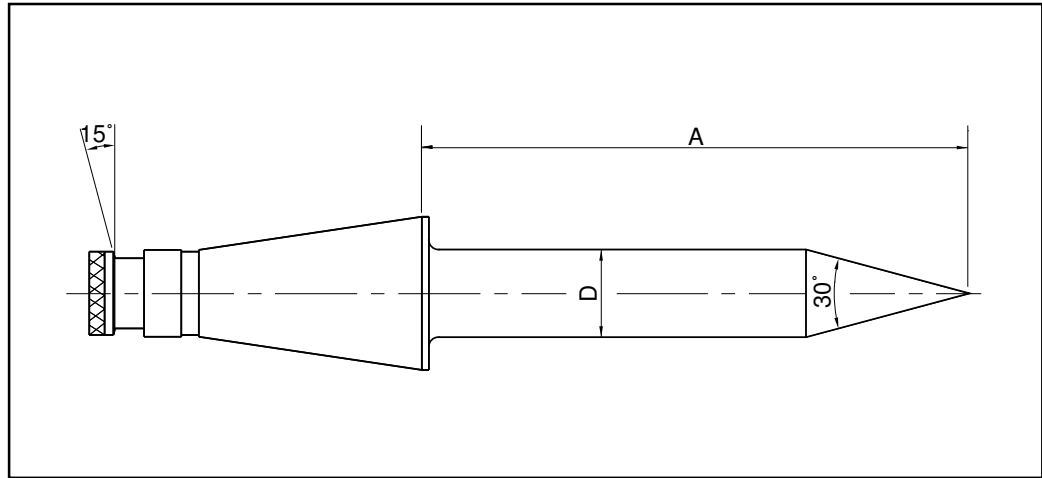


Bestell-Nr.	Kegel	D	A	zul. Radialzuschlag
55.245.50.300	SK50	50	300	0,003
54.245.40.300	SK40	40	300	0,003

- Mit Ringnut zur automatischen Werkzeugspannung
- Zur Rundlaufprüfung und zum Ausrichten von Maschinenspindeln
- Kegel und Schaft gehärtet und geschliffen. Rundlaufgenauigkeit 3 μ
- Ersatzteile, Zubehör und Spannzangen siehe Teilkatalog 4



Bestell-Nr.	Kegel	D	A
55.250.50.250	SK50	50	250
54.250.40.200	SK40	40	200

- Mit Ringnut zur automatischen Werkzeugspannung
- Ersatzteile, Zubehör und Spannzangen siehe Teilkatalog 4

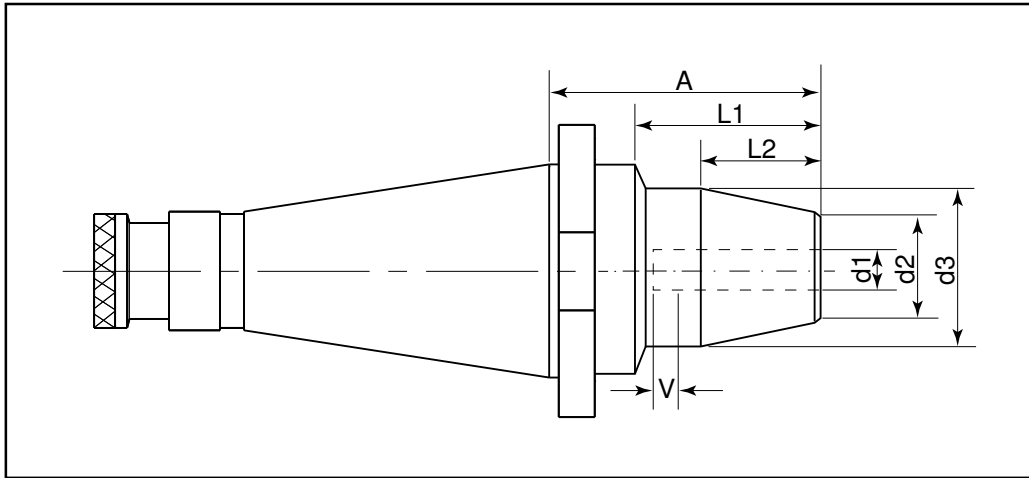
Hydro-Dehnspannfutter

DIN 2080



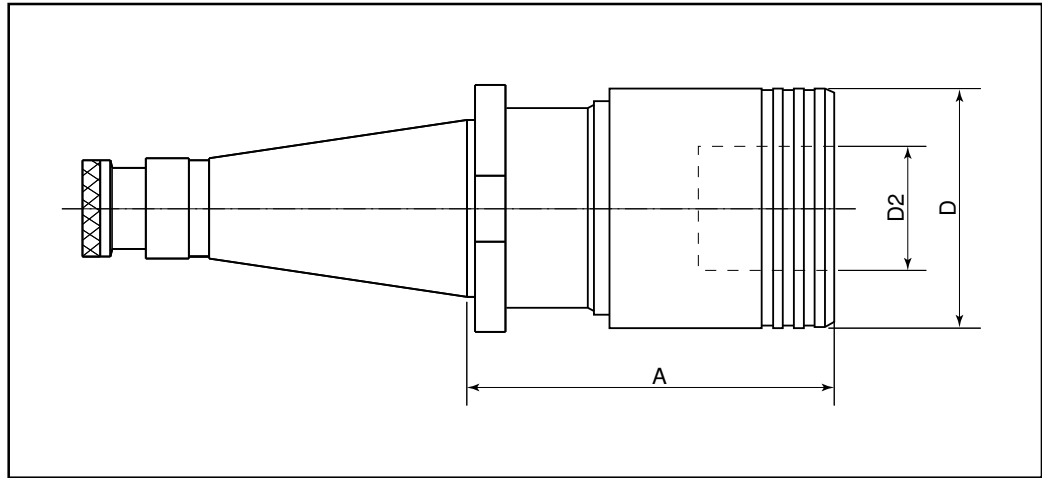
Präzisions-Werkzeuge

DIN 2080



Bestell-Nr.	Kegel	d1	d2	d3	L1	L2	A	Verstellweg V
55.80.06.080	SK50	6	22	60	38	65	80	6
55.80.08.080	SK50	8	24	60	38	65	80	6
55.80.10.080	SK50	10	26	60	42	65	80	8
55.80.12.080	SK50	12	28	60	47	65	80	8
55.80.14.080	SK50	14	30	60	47	65	80	10
55.80.16.080	SK50	16	32	60	50	65	80	10
55.80.18.080	SK50	18	34	60	50	65	80	10
55.80.20.080	SK50	20	36	60	52	65	80	10
55.80.25.100	SK50	25	46	80	58	65	100	10
55.80.32.100	SK50	32	52	80	61	65	100	10
54.80.06.080	SK40	6	22	50	38	50	80	6
54.80.08.080	SK40	8	24	50	38	50	80	6
54.80.10.080	SK40	10	26	50	42	50	80	8
54.80.12.080	SK40	12	28	50	47	50	80	8
54.80.14.080	SK40	14	30	50	47	50	80	10
54.80.16.080	SK40	16	32	50	50	51	80	10
54.80.18.080	SK40	18	34	50	50	38	80	10
54.80.20.080	SK40	20	36	50	52	38	80	10

- Bei Verwendung von Reduzierbüchsen können Schaftwerkzeuge DIN 6535 HE eingesetzt werden
- Ersatzteile, Zubehör und Spannzangen siehe Teilkatalog 4



Bestell-Nr.	Kegel	Größe	Gewindebohrer	Längenausgleich	D	D2	A
WFLC115/SK50	50	1	M 3-M12	7,5- 7,5	39	19	-
WFLC115-0/SK50	50	1	M 3-M12	0,0-12,5	39	19	-
WFLC220/SK50	50	2	M 8-M20	10,0-10,0	60	31	83,5
WFLC220-0/SK50	50	2	M 8-M20	0,0-16,5	60	31	73,5
WFLC335/SK50	50	3	M14-M33	17,5-17,5	86	48	115,0
WFLC335-0/SK50	50	3	M14-M33	0,0-35,0	86	48	97,5
WFLC115/SK40	40	1	M 3-M12	7,5- 7,5	39	19	57,0
WFLC115-0/SK40	40	1	M 3-M12	0,0-12,5	39	19	48,5
WFLC220/SK40	40	2	M 8-M20	10,0-10,0	60	31	80,0
WFLC220-0/SK40	40	2	M 8-M20	0,0-16,5	60	31	70,0
WFLC335/SK40	40	3	M14-M33	17,5-17,5	86	48	114,0
WFLC335-0/SK40	40	3	M14-M33	0,0-35,0	86	48	96,5
WFLC115/SK30	30	1	M 3-M12	7,5- 7,5	39	19	55,0
WFLC115-0/SK30	30	1	M 3-M12	0,0-12,5	39	19	47,7
WFLC220/SK30	30	2	M 8-M20	10,0-10,0	60	31	78,0
WFLC220-0/SK30	30	2	M 8-M20	0,0-16,5	60	31	68,0
WFLC335/SK30	30	3	M14-M33	17,5-17,5	86	48	-
WFLC335-0/SK30	30	3	M14-M33	0,0-35,0	86	48	-

- Ersatzteile, Zubehör und Spannzangen siehe Teilkatalog 4

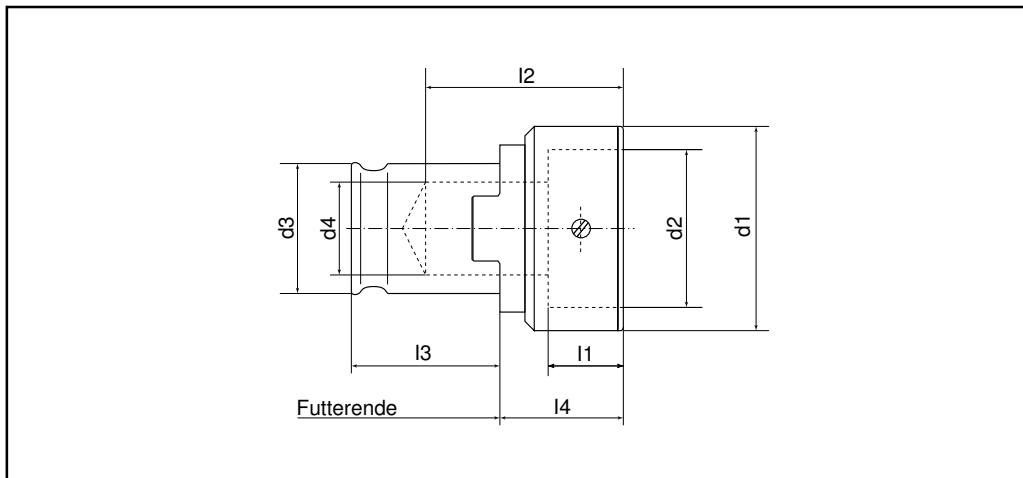
Schnellwechseleinsätze

zur Aufnahme von Schneideisen *DIN-EN 22568*



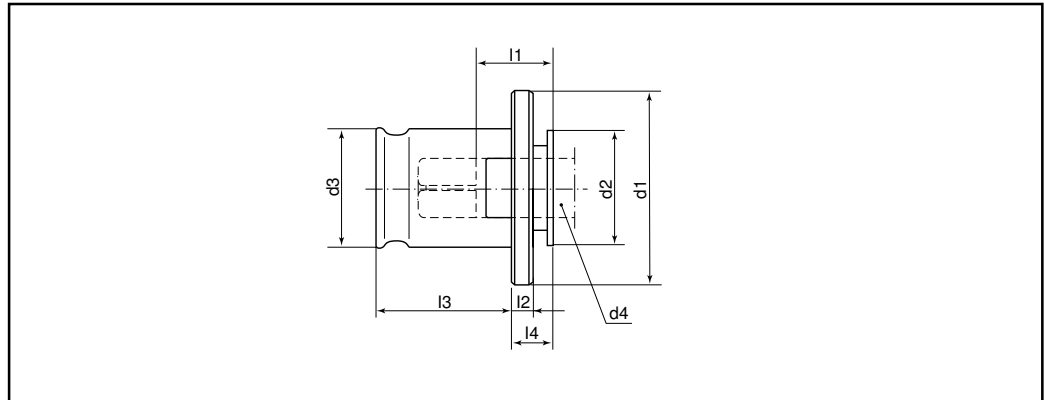
Präzisions-Werkzeuge

DIN 2080

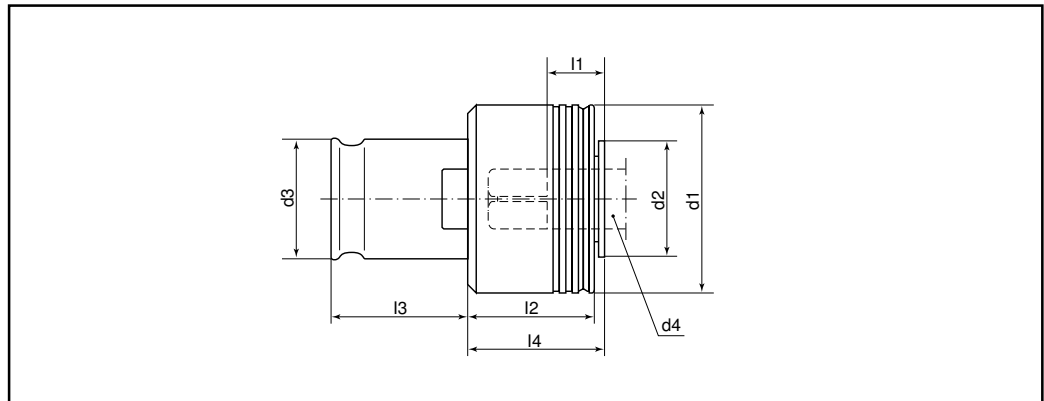


Bestell-Nr.	Gewinde		Größe	d1	d2	d3	d4	l1	l2	l3	l4
	Metrisch	Metrisch									
WE1/SCH16x5	M 1-M 2,6	M 1-M 2,6	1	25	16	19	12,5	4,8	28	21,5	14,0
WE1/SCH20x5	M 3-M 4	M 3-M 6	1	30	20	19	12,5	4,8	28	21,5	14,0
WE1/SCH20x7	M 5+M 6		1	30	20	19	12,5	6,5	30	21,5	16,0
WE1/SCH25x9	M 7-M 9	M 7-M 9	1	35	25	19	12,5	8,5	33	21,5	19,0
WE1/SCH30x11	M10+M11	M10+M11	1	40	30	19	12,5	10,0	35	21,5	21,0
WE1/SCH38x10		M12-M15	1	48	38	19	14,2	9,0	34	21,5	20,0
WE1/SCH38x14	M12+M14		1	48	38	19	14,2	13,0	38	21,5	24,0
WE2/SCH20x5	M 3-M 4	M 3-M 6	2	30	20	31	22,0	4,8	55	35,0	20,0
WE2/SCH20x7	M 5+M 6		2	30	20	31	22,0	6,5	56	35,0	21,5
WE2/SCH25x9	M 7-M 9	M 7-M 9	2	35	25	31	22,0	8,5	55	35,0	23,5
WE2/SCH30x11	M10+M11	M10+M11	2	40	30	31	22,0	10,0	57	35,0	22,0
WE2/SCH28x10		M12-M15	2	48	38	31	22,0	9,0	56	35,0	21,0
WE2/SCH38x14	M12+M14		2	48	38	31	22,0	13,0	60	35,0	25,0
WE2/SCH45x14		M16-M20	2	57	45	31	22,0	13,0	60	35,0	25,0
WE2/SCH45x18	M16-M20		2	57	45	31	22,0	17,0	64	35,0	29,0
WE2/SCH30x11	M10+M11	M10+M11	3	60	30	48	25,0	10,0	85	55,5	30,0
WE3/SCH38x10		M12-M15	3	60	38	48	32,0	9,0	83	55,5	28,0
WE3/SCH38x14	M12+M14		3	60	38	48	32,0	13,0	87	55,5	32,0
WE3/SXH45x14		M16-M20	3	60	45	48	37,0	13,0	87	55,5	32,0
WE3/SCH45x18	M18+M20		3	60	45	48	37,0	17,0	91	55,5	36,0
WE3/SCH55x16		M21-M26	3	72	55	48	37,0	15,0	85	55,5	30,0
WE3/SCH55x22	M22+M24		3	72	55	48	37,0	20,0	90	55,5	35,0
WE3/SCH65x18		M27-M36	3	82	65	48	37,0	17,0	87	55,5	32,0
WE3/SCH65x25	M27-M36		3	82	65	48	37,0	23,0	93	55,5	38,0

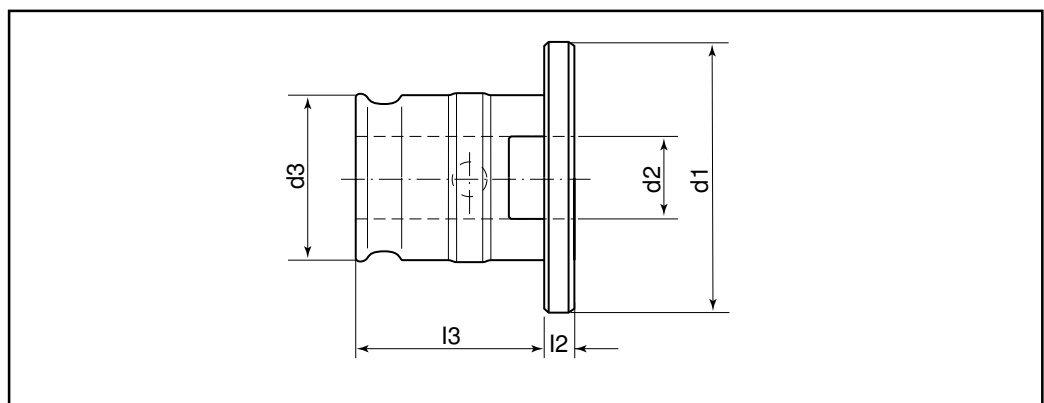
- Ersatzteile, Zubehör und Spannanzgen siehe Teilkatalog 4



WE



WES B



WRE

Bestell-Nr.	Gewinde d	Schaft d4	Futtergröße	d1	d2	d3	l1	l2	l3	l4
WE 3	M14-M33	11,0-28,0	3	70	48	48	44	6	55,5	14
WE2	M 8-M20	7,0-18,0	2	48	30	31	30	5	35,0	11
WE1	M 3-M12	3,5-11,3	1	30	19	19	17	4	21,5	7

- Ersatzteile, Zubehör und Spannzangen siehe Teilkatalog 4

Bestell-Nr.	Gewinde d	Schaft d4	Futtergröße	d1	d2	d3	l1	l2	l3	l4
WES3B	M14-M33	11,0-28,0	3	72	48	48	44	41	55,5	45
WES2B	M 8-M20	7,0-18,0	2	50	30	31	30	31	35,0	34
WES1B	M 3-M12	3,5-11,3	1	32	19	19	17	25	21,5	25

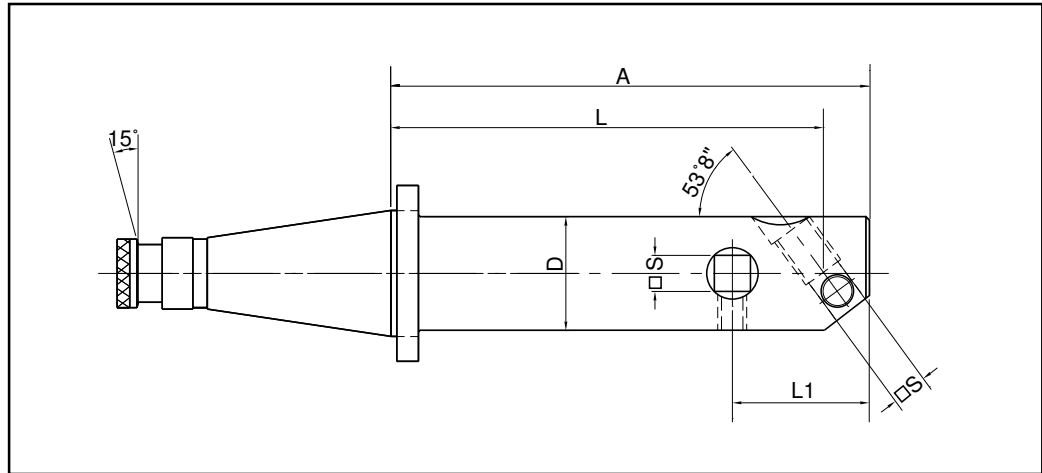
- Mit Sicherheitskupplung

- Ersatzteile, Zubehör und Spannzangen siehe Teilkatalg 4

Bestell-Nr.	Futtergröße	Einsätze	d1	d2	d3	l2	l3
WRE1/0	1	0	30	13	19	4	21,5
WRE2/0	2	0	48	13	31	5	35,0
WRE2/1	2	1	48	19	31	5	35,0
WRE3/1	3	1	70	19	48	6	55,5
WRE3/2	3	2	70	31	48	6	55,5
WRE4/2	4	2	92	31	60	13	63,0
WRE4/3	4	3	92	48	60	13	63,0

- Zur Reduzierung der Futteraufnahme

- Ersatzteile, Zubehör und Spannzangen siehe Teilkatalog 4



Bestell-Nr.	Kegel	D	L	L1	A	S
55.286.16.100	SK50	16	94,00	20,0	100	5
55.286.16.160	SK50	16	154,00	20,0	160	5
55.286.20.100	SK50	20	92,50	30,0	100	8
55.286.20.160	SK50	20	152,50	30,0	160	8
55.286.20.250	SK50	20	242,50	30,0	250	8
55.286.25.100	SK50	25	90,62	32,0	100	8
55.286.25.160	SK50	25	150,62	32,0	160	8
55.286.25.250	SK50	25	240,62	32,0	250	8
55.286.32.100	SK50	32	88,00	40,0	100	10
55.286.32.160	SK50	32	148,00	40,0	160	10
55.286.32.250	SK50	32	238,00	40,0	250	10
55.286.40.100	SK50	40	85,00	46,0	100	12
55.286.40.160	SK50	40	145,00	46,0	160	12
55.286.40.250	SK50	40	235,00	46,0	250	12
55.286.50.100	SK50	50	81,25	58,0	100	16
55.286.50.160	SK50	50	141,25	58,0	160	16
55.286.50.250	SK50	50	231,25	58,0	250	16
55.286.63.160	SK50	63	136,35	60,0	160	20
55.286.63.250	SK50	63	226,35	60,0	250	20
55.286.80.160	SK50	80	130,00	78,0	160	25
55.286.80.250	SK50	80	220,00	78,0	250	25

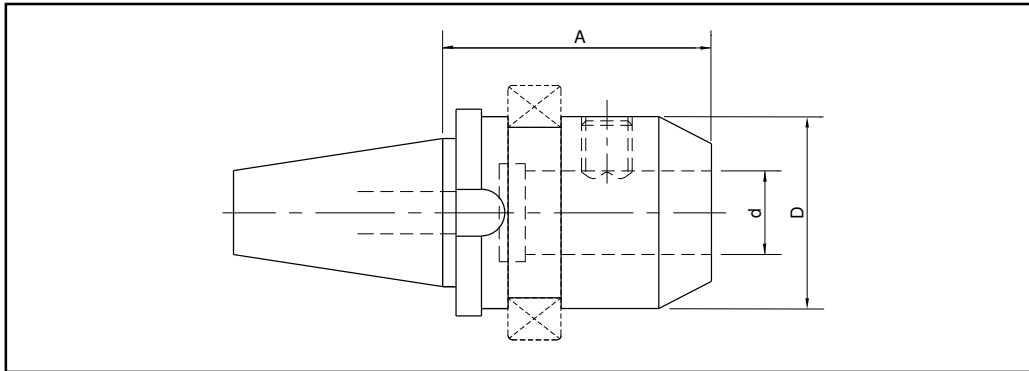
- Mit Ringnut zur automatischen Werkzeugspannung. Außenkegel geschliffen, Vierkant geräumt
- Für alle Ausbohrarbeiten. Verstellung der Ausbohrstähle ü. Sonderfeingewinde-Innensechskantschraube
- Klemmung über radiale Innensechskantschraube. Ausbohrstähle in HSS, HM gelötet oder in Wendeleitungen ausführung auf Anfrage
- Ersatzteile, Zubehör und Spannanzgen siehe Teilkatalog 4

Weldonaufnahmen DIN 1835 Form B

Chiron/Stama-Aufnahme



Chiron-Aufnahmen
Präzisions-Werkzeuge

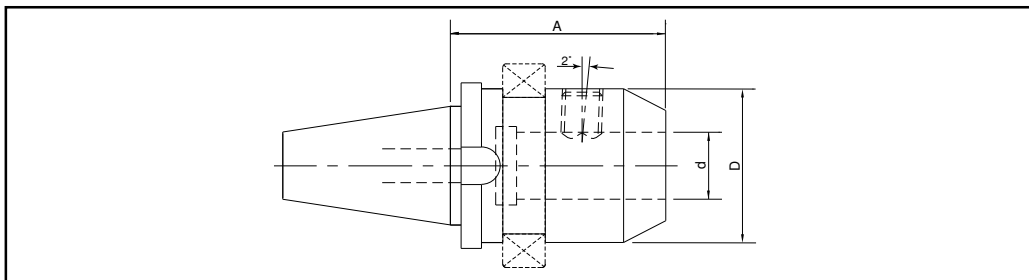


Bestell-Nr.	Kegel	d	D	A
86.175.06.060	SK30	6	25	60
86.175.08.060	SK30	8	28	60
86.175.10.060	SK30	10	35	60
86.175.12.060	SK30	12	42	65
86.175.14.060	SK30	14	30	65
86.175.16.060	SK30	16	48	65
86.175.18.060	SK30	18	30	65
86.175.20.060	SK30	20	52	70
86.175.25.060	SK30	25	64	110
86.175.32.060	SK30	32	70	100

- Ersatzteile, Zubehör und Spannzangen siehe Teilkatalog 4
- Lieferumfang mit Anschlagschraube und Spannmutter, jedoch ohne Kugellager und Haltering

Weldonaufnahmen System Whistle-Notch DIN 1835 Form B

Chiron/Stama-Aufnahme

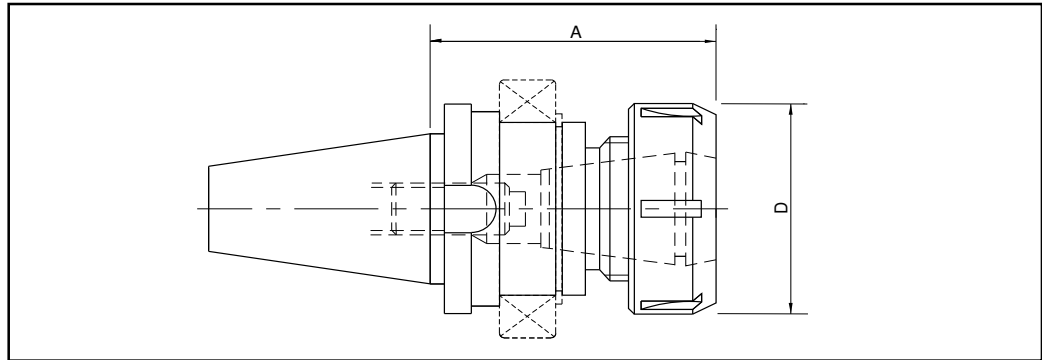


Bestell-Nr.	Kegel	d	D	A
86.175.06.060	SK30	6	25	60
86.175.08.060	SK30	8	28	60
86.175.10.060	SK30	10	35	60
86.175.12.060	SK30	12	42	65
86.175.16.060	SK30	16	48	65
86.175.20.060	SK30	20	52	70
86.175.25.060	SK30	25	64	70

- Ersatzteile, Zubehör und Spannzangen siehe Teilkatalog 4
- Lieferumfang mit Anschlagschraube und Spannmutter, jedoch ohne Kugellager und Haltering

Spannzangenfutter System Ortlieb DIN 6388

Chiron/Stama-Aufnahme

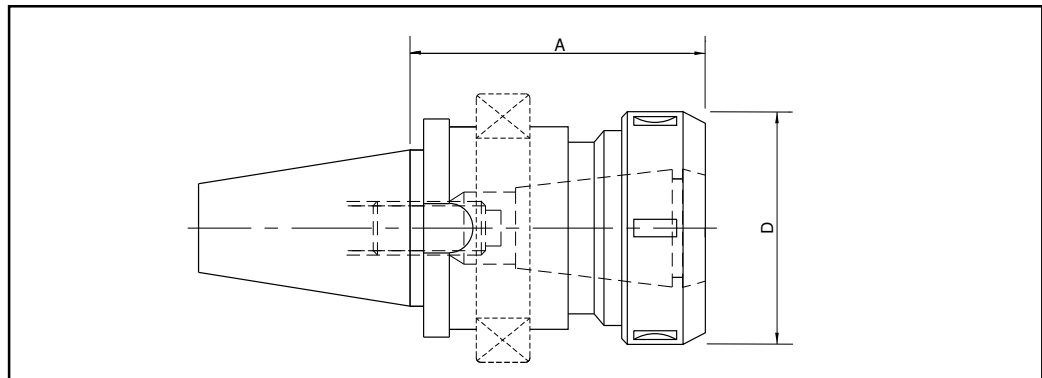


Bestell-Nr.	Kegel	Spannzangen	Bereich	A
86.130.16.70	SK30	415E	2-16	70
86.130.25.70	SK30	462E	2-25	70

- Zur Aufnahme von Spannzangen nach DIN 6388 für Werkzeuge mit Zylinderschaft
- Axiale Abstützung erfolgt durch Anschlagsschraube
- Lieferumfang: Mit Anschlagsschraube und Spannmutter jedoch ohne Kugellager und Haltering
- Ersatzteile, Zubehör und Spannzangen siehe Teilkatalog 4

Spannzangenfutter System Rego-Fix DIN 6499

Chiron/Stama-Aufnahme



Bestell-Nr.	Kegel	Spannzangen	Bereich	A
86.132.10.065	SK 30	426 E / ER 16	0,5-10,0	65
86.132.10.100	SK 30	428 E / ER 16	0,5-10,0	100
86.132.13.065	SK 30	428 E / ER 20	1,0-13,0	65
86.132.13.100	SK 30	428 E / ER 20	1,0-13,0	100
86.132.16.063	SK 30	430 E / ER 25	2,0-16,0	63
86.132.16.100	SK 30	430 E / ER 25	2,0-16,0	100
86.132.20.080	SK 30	470 E / ER 32	2,0-20,0	80
86.132.20.100	SK 30	470 E / ER 32	2,0-20,0	100
86.132.30.095	SK 30	472 E / ER 40	3,0-30,0	95

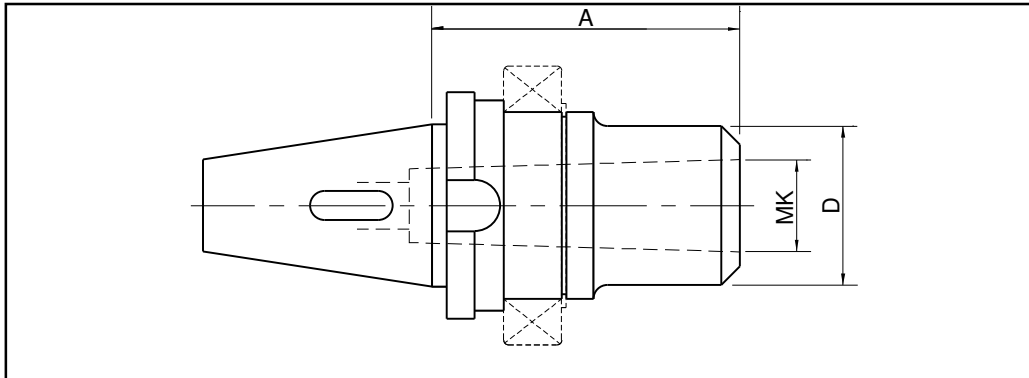
- Zur Aufnahme von Spannzangen nach DIN 6499 für Werkzeuge mit Zylinderschaft
- Axiale Abstützung erfolgt durch Anschlagsschraube
- Lieferumfang: Mit Anschlagsschraube und Spannmutter, jedoch ohne Kugellager und Haltering
- Ersatzteile, Zubehör und Spannzangen siehe Teilkatalog 4

Kombi-Kegelhülsen

Chiron/Stama-Aufnahme



Präzisions-Werkzeuge
Chiron-Aufnahmen

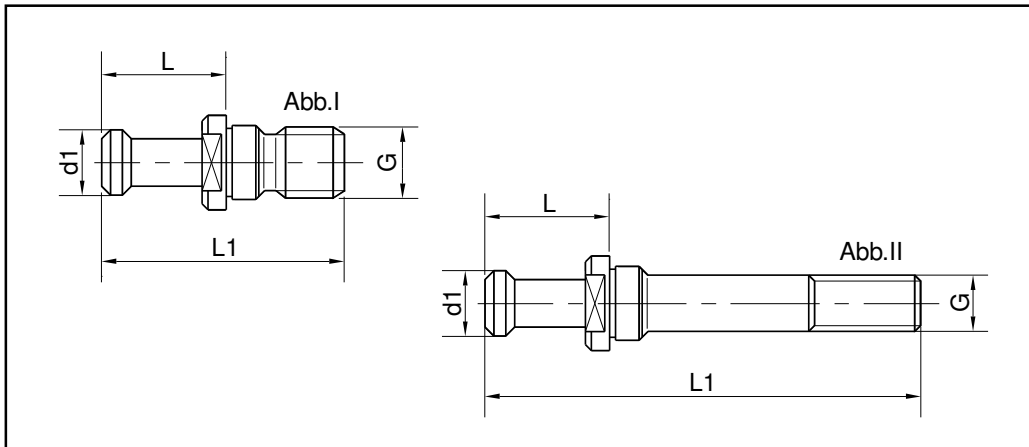


Bestell-Nr.	Kegel	MK	D	A
86.61.1.50	SK 30	1	25	50
86.61.2.62	SK 30	2	32	62
86.61.3.80	SK 30	3	40	80
86.61.4.95	SK 30	4	48	95

- Zur Aufnahme von Werkzeugen mit Morsekegel und Anzugsgewinde
- Befestigung der Werkzeuge über Anzugsbolzen bzw. verlängerten Anzugsbolzen
- Lieferumfang: Ohne Kugellager, Haltering, Seegering und Anzugsbolzen
- Ersatzteile, Zubehör und Spannanzgen siehe Teilkatalog 4

Anzugsbolzen

Chiron/Stama

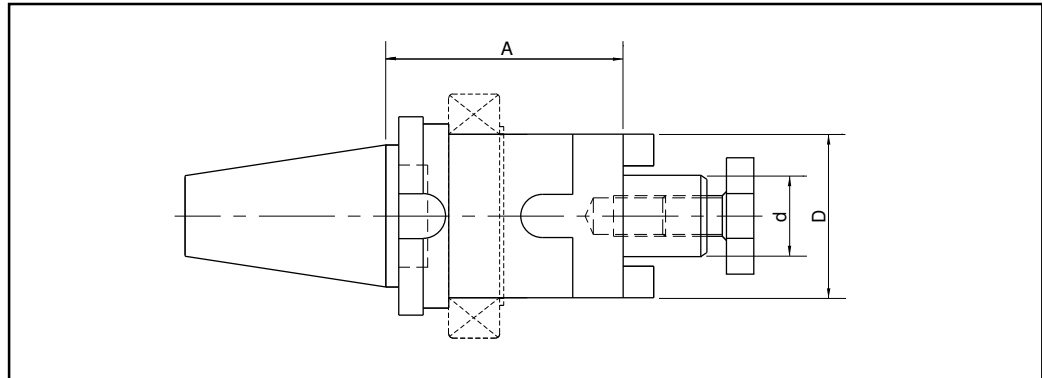


Bestell-Nr.	Kegel	d1	L	für Mk	Gewinde	L1	Abbildung
10.01479.0.12	SK 30	9,97	20	-	M12	36	I
10.01479.1.06	SK 30	9,97	20	1	M 6	78	II
10.01479.2.10	SK 30	9,97	20	2	M10	80	II
10.01478.3.12	SK 30	9,97	20	3	M12	85	II

- Ersatzteile, Zubehör und Spannanzgen siehe Teilkatalog 4

Kombi-Aufsteckfräserdorne

Chiron/Stama-Aufnahme

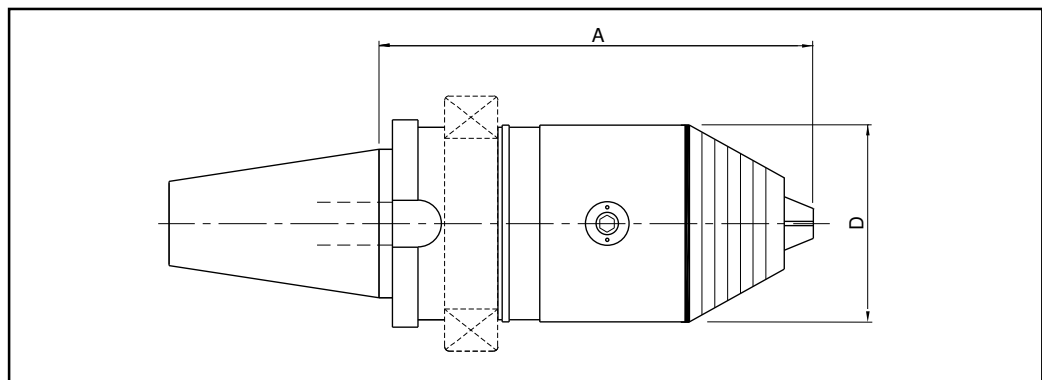


Bestell-Nr.	Kegel	d	D	A
86.231.13.57	SK30	13	28	57
86.231.16.57	SK30	16	32	57
86.231.22.62	SK30	22	40	62
86.231.27.62	SK30	27	48	62
86.231.32.62	SK30	32	58	62

- Zur Aufnahme von Fräsern mit Längs- und Quernut
- Lieferumfang: Mit Fräseranzugsschraube jedoch ohne Kugellager und Haltering
- Ersatzteile, Zubehör und Spannzangen siehe Teilkatalog 4

NC-Präzisions-Kurzbohrfutter

Chiron/Stama-Aufnahme



Bestell-Nr.	Kegel	Spannbereich	D	A
86.136.08.085	SK 30	0,5- 8,0	36	88
86.136.13.111	SK 30	1,0-13,0	50	111
86.136.16.116	SK 30	3,0-16,0	57	116

- Für Rechts- und Linkslauf mit hoher Spannkraft
- Die Spannung erfolgt mittels eines Sechskant-Stiftschlüssels
- Lieferumfang ohne Kugellager und Haltering
- Ersatzteile, Zubehör und Spannzangen siehe Teilkatalog 4

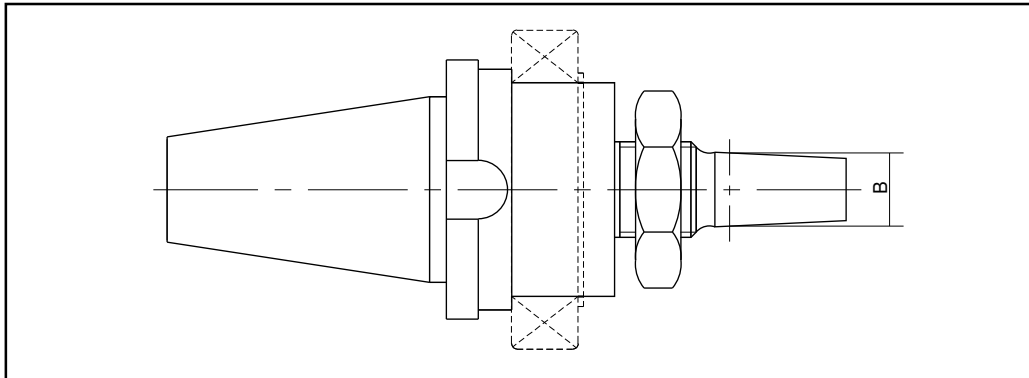
Bohrfutteraufnahme

Chiron/Stama-Aufnahme



Präzisions-Werkzeuge

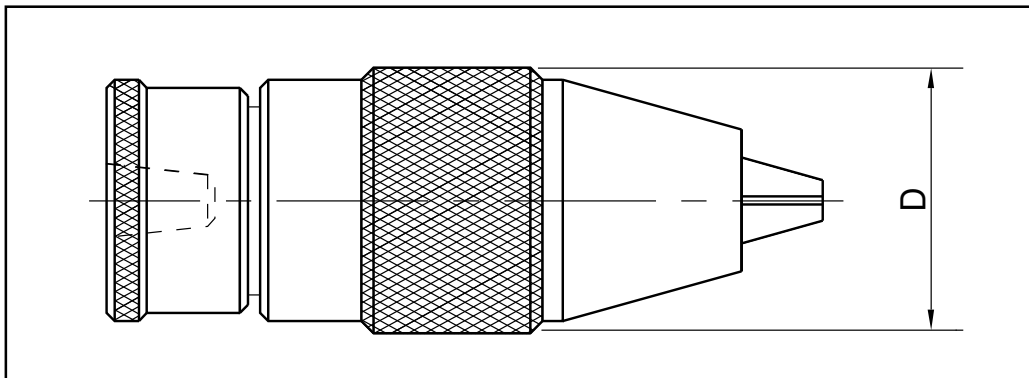
Chiron-Aufnahmen



Bestell-Nr.	Kegel	B
86.136.12.55	SK30	12
86.136.16.60	SK30	16

- Für Bohrfutter mit Kegel Form B
- Lieferumfang ohne Kugellager und ohne Haltering
- Ersatzteile, Zubehör und Spannzangen siehe Teilkatalog 4

Präzisions-Bohrfutter

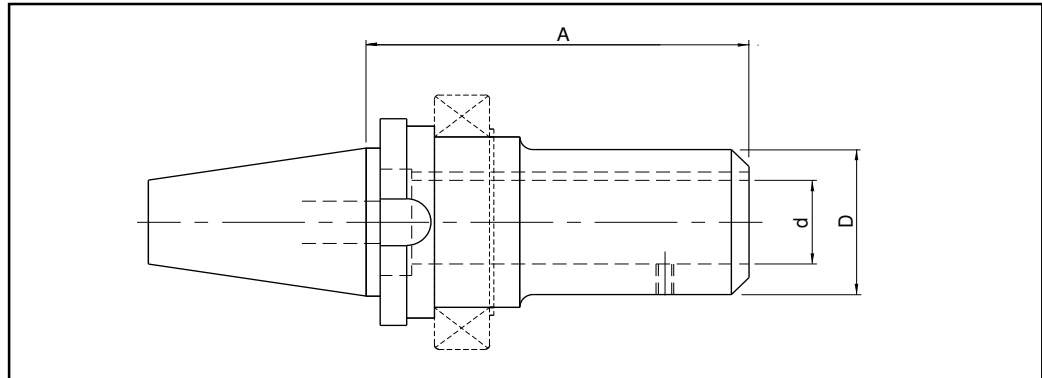


Bestell-Nr.	Bohrfutterkegel	Spannbereich	D
43.137.16.16	B16	3,0 - 16	57,5
14.137.16.13	B16	0,5-13	51,5
10.137.12.10	B12	0,5-10	45,0

- Ersatzteile, Zubehör und Spannzangen siehe Teilkatalog 4

Stellhülseaufnahme

Chiron/Stama-Aufnahme

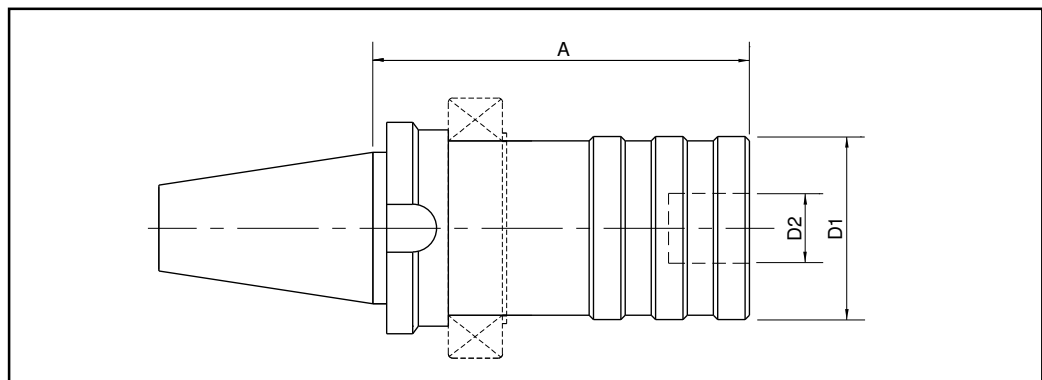


Bestell-Nr.	Kegel	d	D	A
86.60.20.82	SK30	20	32	82
86.60.28.105	SK30	28	40	105

- Zur Aufnahme von Stellhülsen und Werkzeugen mit Stellhülse nach DIN 6327
- Lieferumfang: Ohne Kugellager und Haltering
- Ersatzteile, Zubehör, Stellhülsen und Spannzangen siehe Teilkatalog 4

Gewindeschneidfutter

Chiron/Stama-Aufnahme



Bestell-Nr.	Kegel	Einsatz	Gew. Bohrer	Druck	Zug	D1	D2	A
86.1.36.50	SK30	1	M3-M12	7,5	7,5	36	19	50
86.1.52.50	SK30	2	M6-M24	7,5	7,5	52	31	50

- Zur Aufnahme von Schnellwechseleinsätzen ohne Kühlmittelzufuhr
- Mit Längenausgleich auf Zug und Druck
- Lieferumfang: Ohne Kugellager, Haltering und Seegering
- Schnellwechseleinsätze siehe Seite 24/25

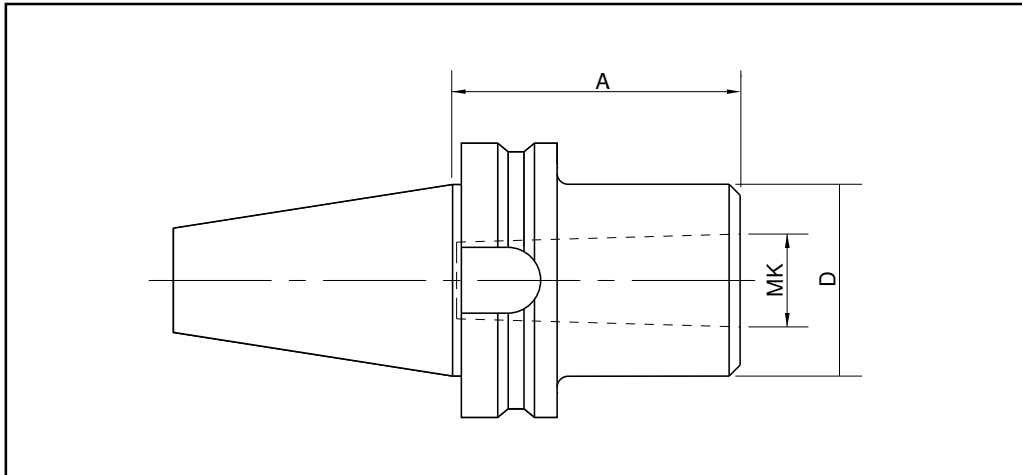
Einsatzhülsen

MAS-BT



Präzisions-Werkzeuge

MAS-BT



Bestell-Nr.	BT-Kegel	MK	D	A
23.061.01.045	50	1	25	45
23.061.02.060	50	2	32	60
23.061.03.065	50	3	40	65
23.061.04.095	50	4	48	95
23.061.05.105	50	5	63	105
22.061.01.050	40	1	25	50
22.061.02.050	40	2	32	50
22.061.03.070	40	3	40	70
22.061.04.095	40	4	48	95
21.061.01.050	30	1	25	50
21.061.02.050	30	2	32	50
21.061.03.070	30	3	40	70

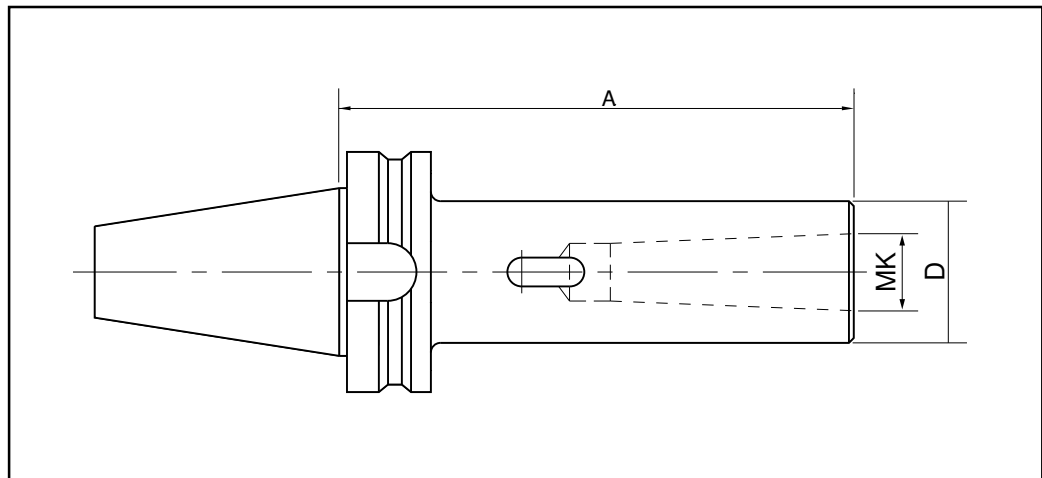
- Zur Aufnahme von Werkzeugen mit Mitnehmerlappen und Morsekegel nach DIN 228 B
- Innen- und Außenkegel geschliffen
- Ersatzteile, Zubehör und Spannanzgen siehe Teilkatalog 4

Einsatzhülsen lang

MAS-BT

MAS-BT

Präzisions-Werkzeuge



Bestell-Nr.	BT-Kegel	MK	D	A
23.61.64.01.120	50	1	25	120
23.61.64.02.133	50	2	32	133
23.61.64.03.153	50	3	40	153
23.61.64.04.188	50	4	48	188
23.61.64.05.219	50	5	63	219
22.61.64.01.115	40	1	25	115
22.61.64.02.132	40	2	32	132
22.61.64.03.152	40	3	40	152
22.61.64.04.175	40	4	48	175

- Zur Aufnahme von Werkzeugen mit Morsekegel und Austreiblappen nach DIN 228 B
- Ersatzteile, Zubehör und Spannzangen siehe Teilkatalog 4