

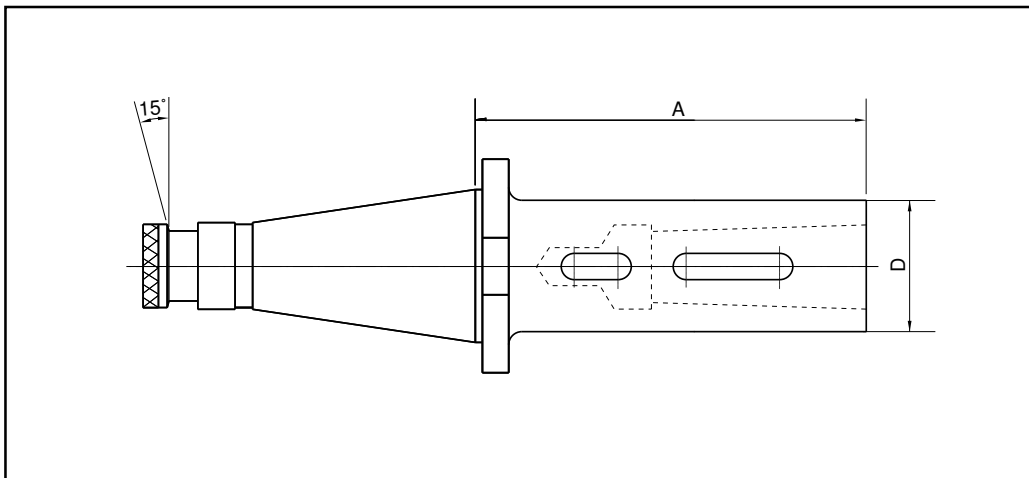
Einsatzhülsen lang

DIN 2080



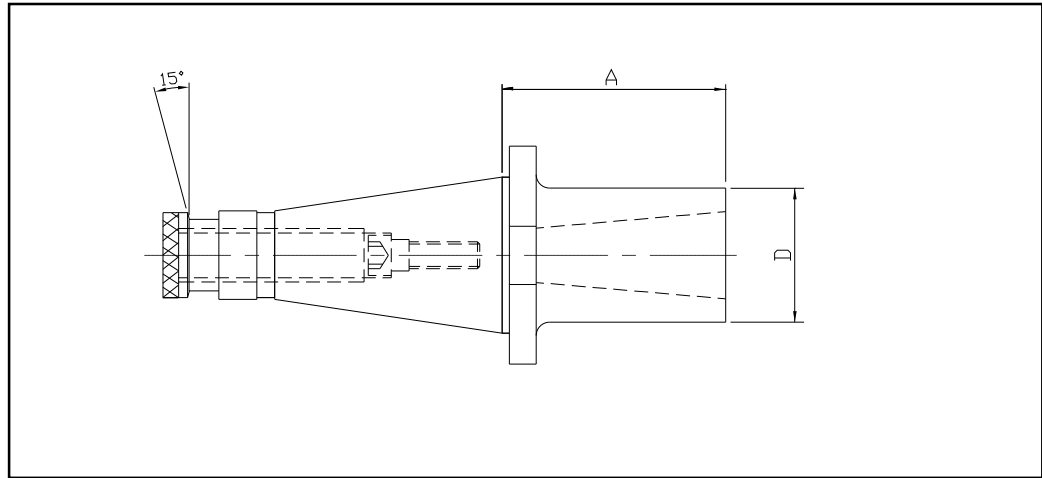
Präzisions-Werkzeuge

DIN 2080



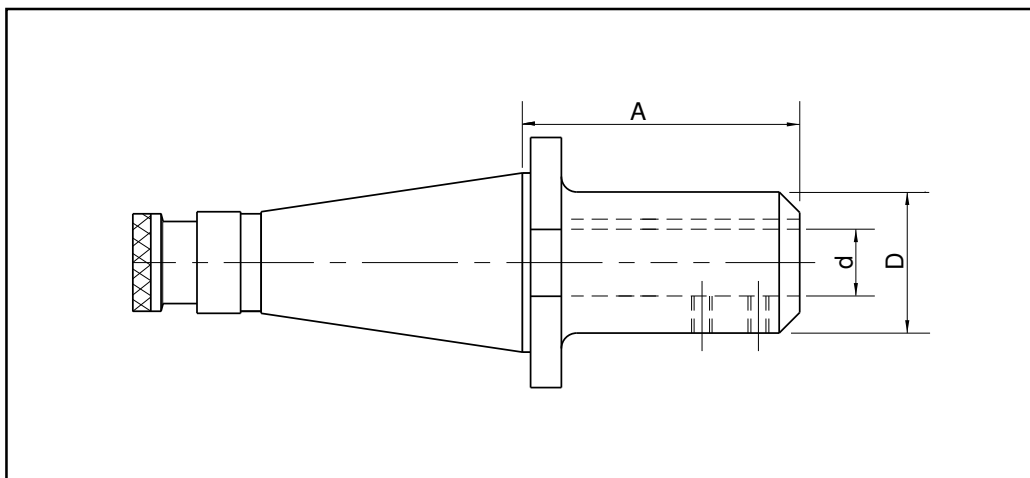
Bestell-Nr.	Kegel	MK	D	A
55.64.2.115	SK50	2	32	115
55.64.3.140	SK50	3	40	140
55.64.4.165	SK50	4	48	165
55.64.5.195	SK50	5	63	195
54.64.2.110	SK40	2	32	110
54.64.3.135	SK40	3	40	135
54.64.4.160	SK40	4	48	160

- Mit Ringnut zur automatischen Werkzeugspannung
- Zur Aufnahme von Werkzeugen mit Morsekegel und Austreiblappen nach DIN 228 B
- Außen- und Innenkegel geschliffen
- Ersatzteile, Zubehör und Spannzangen siehe Teilkatalog 4



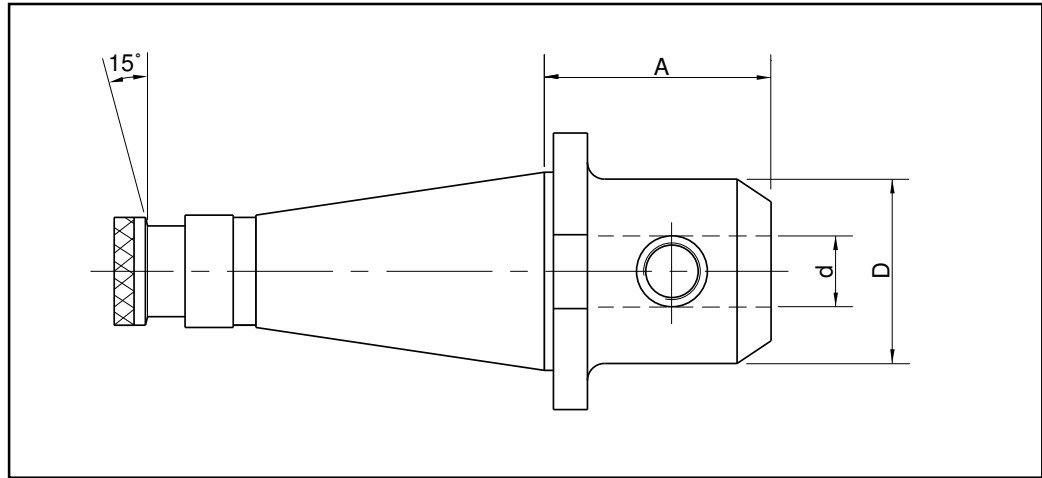
Bestell-Nr.	Kegel	MK	D	A
55.64.1.60	SK50	1	25	60
55.64.2.60	SK50	2	32	60
55.64.3.65	SK50	3	40	65
55.64.4.95	SK50	4	48	95
55.64.5.110	SK50	5	63	110
54.64.1.50	SK40	1	25	45
54.64.2.50	SK40	2	32	50
54.64.3.65	SK40	3	40	70
54.64.4.95	SK40	4	48	95

- Mit Ringnut zur automatischen Werkzeugspannung
- Zur Aufnahme von Werkzeugen mit Morsekegel und Anzugsgewinde
- Lieferumfang: Komplett mit eingebauter Anzugschraube
- Ersatzteile, Zubehör und Spannzangen siehe Teilkatalog 4



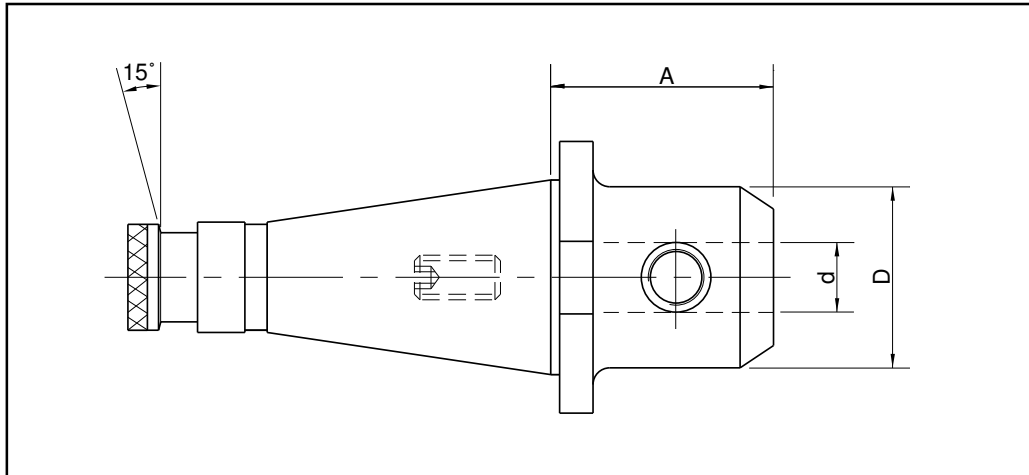
Bestell-Nr.	Kegel	d	D	A
55.60.28.100	SK50	28	55	100
55.60.36.100	SK50	36	63	100
55.60.48.100	SK50	48	90	100
54.60.20.60	SK40	20	45	60
54.60.28.70	SK40	28	55	70
54.60.36.100	SK40	36	63	100

- Mit Ringnut zur automatischen Werkzeugspannung
- Zur Aufnahme von Stellhülsen und Werkzeugen mit Stellhülzenschaft nach DIN 6327
- Ersatzteile, Zubehör, Spannzangen und Stellhülsen siehe Teilkatalog 4



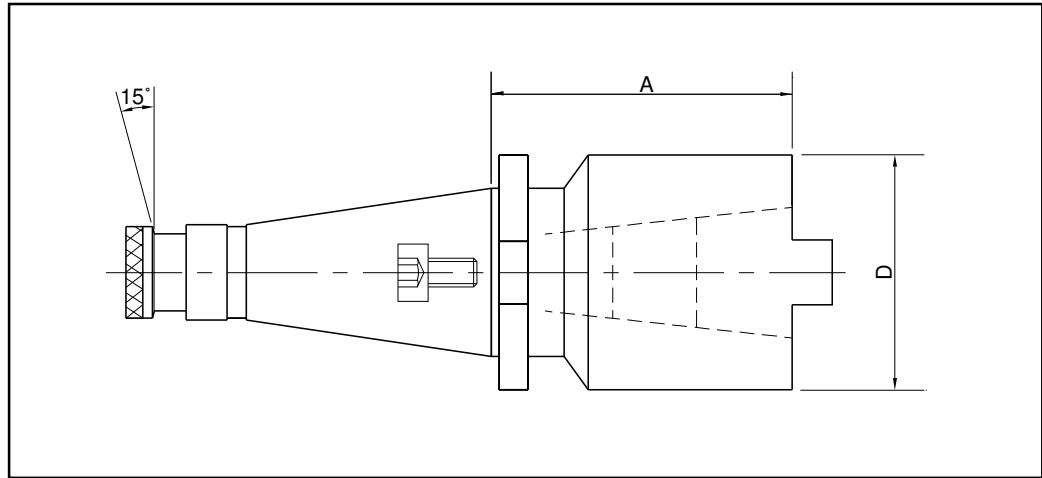
Bestell-Nr.	Kegel	d	D	A	Bestell-Nr.	Kegel	d	D	A
55.175.06.063	SK50	6	25	63	54.175.08.120	SK40	8	28	120
55.175.06.120	SK50	6	25	120	54.175.10.063	SK40	10	35	63
55.175.08.063	SK50	8	28	63	54.175.10.120	SK40	10	35	120
55.175.08.120	SK50	8	28	120	54.175.12.063	SK40	12	42	63
55.175.10.063	SK50	10	35	63	54.175.12.120	SK40	12	42	120
55.175.10.120	SK50	10	35	120	54.175.14.063	SK40	14	42	63
55.175.12.063	SK50	12	42	63	54.175.16.063	SK40	16	48	63
55.175.12.120	SK50	12	42	120	54.175.16.120	SK40	16	48	120
55.175.14.063	SK50	14	42	63	54.175.18.063	SK40	18	48	63
55.175.16.063	SK50	16	48	63	54.175.20.063	SK40	20	52	63
55.175.16.120	SK50	16	48	120	54.175.20.120	SK40	20	52	120
55.175.18.063	SK50	18	48	63	54.175.25.080	SK40	25	65	80
55.175.20.063	SK50	20	52	63	54.175.25.120	SK40	25	65	120
55.175.20.120	SK50	20	52	120	54.175.32.100	SK40	32	72	100
55.175.25.080	SK50	25	65	80	54.175.32.140	SK40	32	72	140
55.175.25.120	SK50	25	65	120	54.175.40.100	SK40	40	90	100
55.175.32.100	SK50	32	72	100	53.175.06.040	SK30	6	25	40
55.175.32.140	SK50	32	72	140	53.175.08.040	SK30	8	28	40
54.175.06.063	SK40	6	25	63	53.175.10.040	SK30	10	35	40
54.175.06.120	SK40	6	25	120	53.175.12.040	SK30	12	42	40
54.175.08.063	SK40	8	28	63	53.175.16.050	SK30	16	48	50
					53.175.20.063	SK30	20	52	63

- Mit Ringnut zur automatischen Werkzeugspannung
- Zum Spannen von Werkzeugen nach DIN 1835 B
- Ab d = 25 zwei Klemmschrauben
- Ersatzteile, Zubehör und Spannzangen siehe Teilkatalog 4



Bestell-Nr.	Kegel	d	D	A	Bestell-Nr.	Kegel	d	D	A
55.178.06.063	SK50	6	25	63	54.178.08.120	SK40	8	28	120
55.178.06.120	SK50	6	25	120	54.178.10.063	SK40	10	35	63
55.178.08.063	SK50	8	28	63	54.178.10.120	SK40	10	35	120
55.178.08.120	SK50	8	28	120	54.178.12.063	SK40	12	42	63
55.178.10.063	SK50	10	35	63	54.178.12.120	SK40	12	42	120
55.178.10.120	SK50	10	35	120	54.178.14.063	SK40	14	42	63
55.178.12.063	SK50	12	42	63	54.178.16.063	SK40	16	48	63
55.178.12.120	SK50	12	42	120	54.178.16.120	SK40	16	48	120
55.178.14.063	SK50	14	42	63	54.178.18.063	SK40	18	48	63
55.178.16.063	SK50	16	48	63	54.178.20.063	SK40	20	52	63
55.178.16.120	SK50	16	48	120	54.178.20.120	SK40	20	52	120
55.178.18.063	SK50	18	48	63	54.178.25.080	SK40	25	65	80
55.178.20.063	SK50	20	52	63	54.178.25.120	SK40	25	65	120
55.178.20.120	SK50	20	52	120	54.178.32.100	SK40	32	72	100
55.178.25.080	SK50	25	65	80	54.178.32.140	SK40	32	72	140
55.178.25.120	SK50	25	65	120	54.178.40.100	SK40	40	90	100
55.178.32.100	SK50	32	72	100	53.178.06.040	SK30	6	25	40
55.178.32.140	SK50	32	72	140	53.178.08.040	SK30	8	28	40
55.178.40.100	SK50	40	90	100	53.178.10.040	SK30	10	35	40
54.178.06.063	SK40	6	25	63	53.178.12.040	SK30	12	42	40
54.178.06.120	SK40	6	25	120	53.178.16.050	SK30	16	48	50
54.178.08.063	SK40	8	28	63	53.178.20.063	SK30	20	52	63

- Mit Ringnut zur automatischen Werkzeugspannung
- Komplett mit Innengewinde zur Aufnahme der Anschlagschraube. - Ab d = 25 zwei Kugeldruckschrauben
- Zum Spannen von Werkzeugen nach DIN 1835 E
- Ersatzteile, Zubehör und Spannzangen siehe Teilkatalog 4



Bestell-Nr.	Kegel	Innenkegel	DIN-Bezeichnung	D	A
55.68.50.125.2	SK50	SK50	2080	97	125
55.68.50.125.6	SK50	SK50	69871	97	125
55.68.40.50.2	SK50	SK40	2080	63	50
55.68.40.50.6	SK50	SK40	69871	63	50
54.68.40.100.2	SK40	SK40	2080	63	100
54.68.40.100.6	SK40	SK40	69871	63	100
54.68.40.50.2	SK40	SK30	2080	50	50
54.68.30.50.6	SK40	SK30	69871	50	50

- Mit Ringnut zur automatischen Werkzeugspannung
- Zur Aufnahme von Werkzeugen mit Steilkegel nach DIN 2080 oder DIN 69871
- Mit eingebauter Spannschraube und Gewinding
- Ersatzteile, Zubehör und Spannzangen siehe Teilkatalog 4

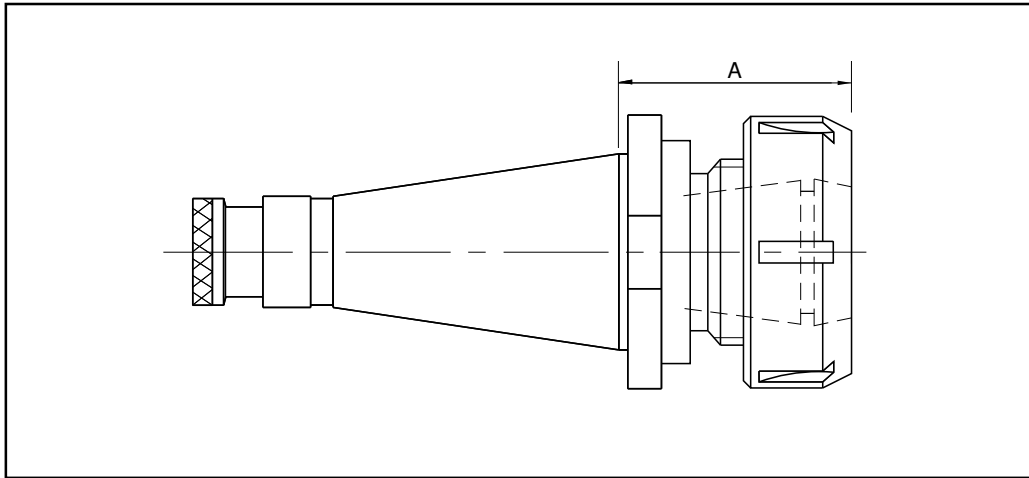
Spannzangenfutter System Rego-Fix DIN 6499

DIN 2080



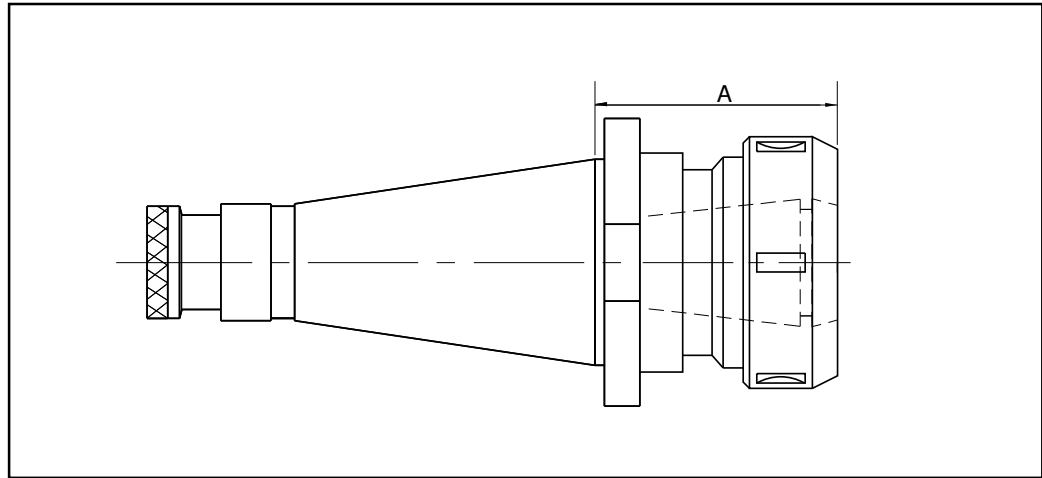
Präzisions-Werkzeuge

DIN 2080



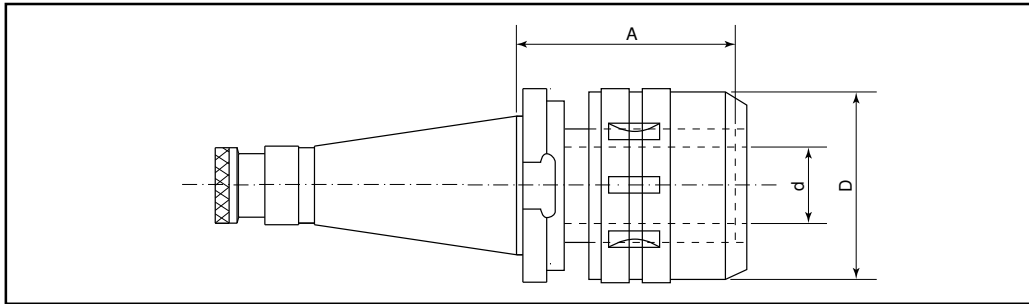
Bestell-Nr.	Kegel	Spannzangen	Spannbereich	D	A
55.132.10.050	SK 50	426 E / ER 16	0,5-10	28	50
55.132.10.120	SK 50	426 E / ER 16	0,5-10	28	120
55.132.16.050	SK 50	430 E / ER 25	1-16	42	50
55.132.16.120	SK 50	430 E / ER 25	1-16	42	120
55.132.20.050	SK 50	470 E / ER 32	2-20	50	50
55.132.20.120	SK 50	470 E / ER 32	2-20	50	120
55.132.26.060	SK 50	472 E / ER 40	4-26	63	60
55.132.26.140	SK 50	472 E / ER 40	4-26	63	140
55.132.34.060	SK 50	477 E / ER 50	10-34	78	60
54.132.10.050	SK 40	426 E / ER 16	0,5-10	28	50
54.132.10.120	SK 40	426 E / ER 16	0,5-10	28	120
54.132.16.050	SK 40	430 E / ER 25	1-16	42	50
54.132.16.120	SK 40	430 E / ER 25	1-16	42	120
54.132.20.050	SK 40	470 E / ER 32	2-20	50	50
54.132.20.120	SK 40	470 E / ER 32	2-20	50	120
54.132.26.060	SK 40	472 E / ER 40	4-26	63	60
54.132.26.120	SK 40	472 E / ER 40	4-26	63	120
53.132.10.050	SK 30	426 E / ER 16	0,5-10	28	50
53.132.10.100	SK 30	426 E / ER 16	0,5-10	28	100
53.132.16.050	SK 30	430 E / ER 25	1-16	42	50
53.132.20.050	SK 30	470 E / ER 32	2-20	50	50

- Zur Aufnahme von Spannzangen nach DIN 6388 für Werkzeuge mit Zylinderschaft
- Axiale Abstützung des Werkzeuges erfolgt durch Anschlagsschraube
- Ersatzteile, Zubehör und Spannzangen siehe Teilkatalog 4



Bestell-Nr.	Kegel	Spannzangen	Spannbereich	A
55.130.25.060	SK50	462 E	4-25	60
55.130.25.120	SK50	462 E	4-25	120
55.130.32.070	SK50	467 E	4-32	70
55.130.32.140	SK50	467 E	4-32	140
55.130.40.085	SK50	468 E	8-40	85
54.130.16.050	SK40	415 E	2-16	50
54.130.16.120	SK40	415 E	2-16	120
54.130.25.060	SK40	462 E	4-25	60
54.130.25.120	SK40	462 E	4-25	120
54.130.32.090	SK40	467 E	5-32	90
54.130.32.140	SK40	467 E	5-32	140
53.130.16.050	SK30	415 E	2-16	50
53.130.25.070	SK30	462 E	4-25	70

- Zur Aufnahme von Spannzangen nach DIN 6388 für Werkzeuge mit Zylinderschaft
- Axiale Abstützung des Werkzeuges durch Anschlagsschraube
- Lieferumfang mit Anschlagsschraube und kugellagerter Spannmutter
- Ersatzteile, Zubehör und Spannzangen siehe Teilkatalog 4

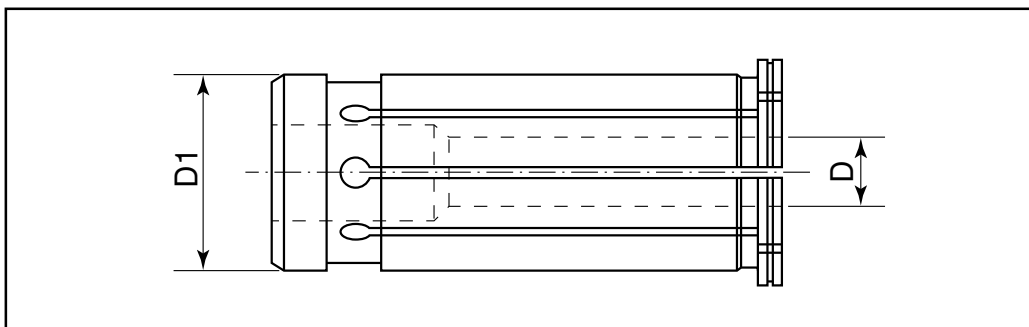


Bestell-Nr.	Kegel	d	D	A
55.131.32.85	50	32	72	85
54.131.32.83	40	32	72	83

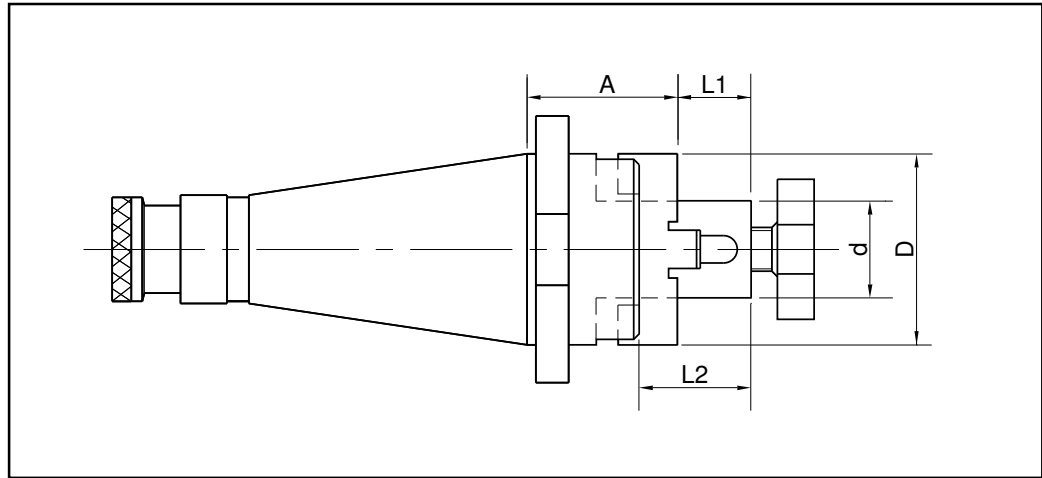
- Rundlaufgenauigkeit: max. 5 μ
- Bei zentraler Kühlung sollten besser vulkanisierte Spannzangen verwendet werden.
- Ersatzteile, Zubehör und Spannzangen siehe Teilkatalog 4

Spannzangen

für Kraftspannfutter

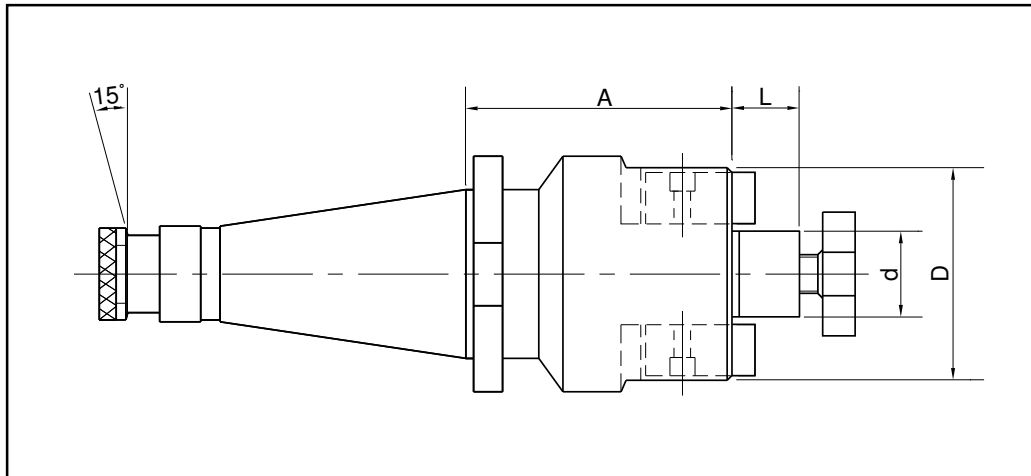


Bestell-Nr.	Bestell-Nr. (vulkanisiert)	D1	D
131.32.06	131.32.06v	32	6
131.32.08	131.32.08v	32	8
131.32.10	131.32.10v	32	10
131.32.12	131.32.12v	32	12
131.32.16	131.32.16v	32	16
131.32.20	131.32.20v	32	20
131.32.25	131.32.25v	32	25
131.20.06	131.20.06v	20	6
131.20.08	131.20.08v	20	8
131.20.10	131.20.10v	20	10
131.20.12	131.20.12v	20	12
131.20.16	131.20.16v	20	16



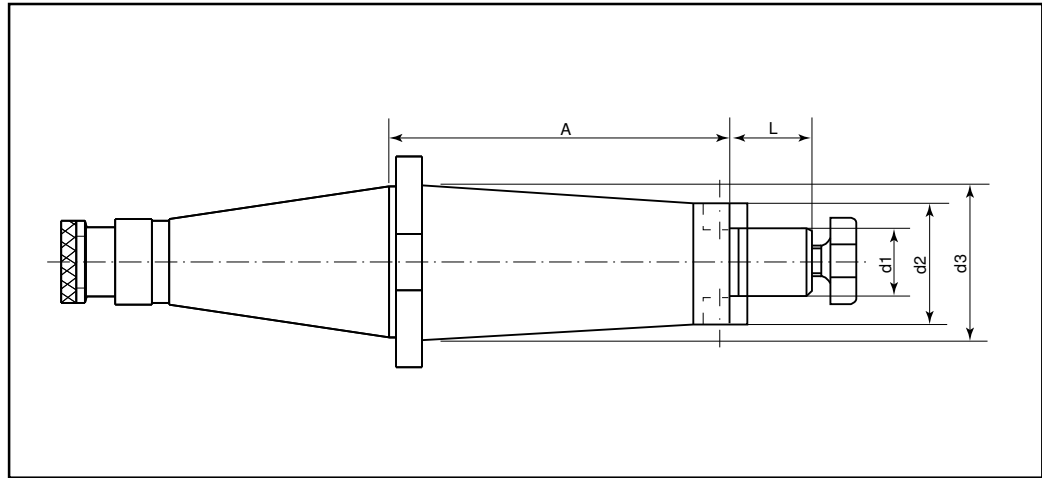
Bestell-Nr.	Kegel	d	D	L1	L2	A
55.231.16.55	SK50	16	32	17	27	55
55.231.22.55	SK50	22	40	19	31	55
55.231.27.55	SK50	27	48	21	33	55
55.231.32.55	SK50	32	58	24	38	55
55.231.40.55	SK50	40	70	27	41	55
55.231.50.55	SK50	50	90	30	46	55
54.231.16.52	SK40	16	32	17	27	52
54.231.22.52	SK40	22	40	19	31	52
54.231.27.52	SK40	27	48	21	33	52
54.231.32.52	SK40	32	58	24	38	52
54.231.40.52	SK40	40	70	27	41	52

- Mit Ringnut zur automatischen Werkzeugspannung
- Zur Aufnahme von Fräsern mit Längs- und Quernut
- Kurze und lange Ausführung
- Aufnahmezapfen und Anlagefläche geschliffen
- Lieferumfang: Komplett mit Fräseranzugsschraube und Mitnehmerring
- Ersatzteile, Zubehör und Spannzangen siehe Teilkatalog 4



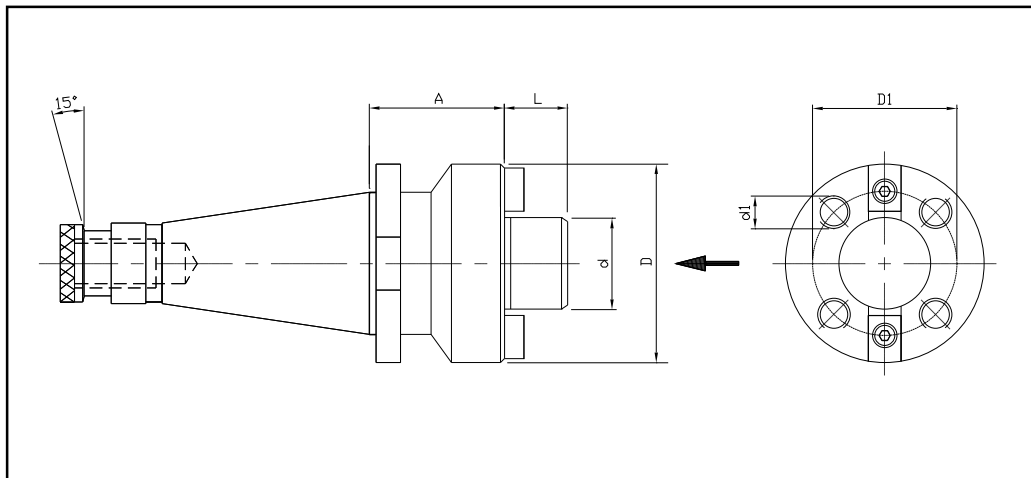
Bestell-Nr.	Kegel	d	D	L	A
55.235.22.30	SK 50	22	48	19	30
55.235.27.30	SK 50	27	58	21	30
55.235.32.30	SK 50	32	78	24	30
55.235.40.30	SK 50	40	88	27	30
55.235.50.33	SK 50	50	116	30	33
55.235.60.55	SK 50	60	129	40	55
54.235.16.27	SK 40	16	38	17	27
54.235.22.27	SK 40	22	48	19	27
54.235.27.27	SK 40	27	58	21	27
54.235.32.27	SK 40	32	78	24	27
54.235.40.27	SK 40	40	88	27	27

- Mit Ringnut zur automatischen Werkzeugspannung und mit fest angeschraubten Mitnehmern und vergrößertem Anlagedurchmesser
- Aufnahmezapfen und Anlage geschliffen
- Zur Aufnahme von Messerköpfen und Fräsern mit Quernut nach DIN 1880
- Lieferumfang: Mit Fräseranzugsschraube DIN 6367 und Nutenstein
- Ersatzteile, Zubehör und Spannzangen siehe Teilkatalog 4



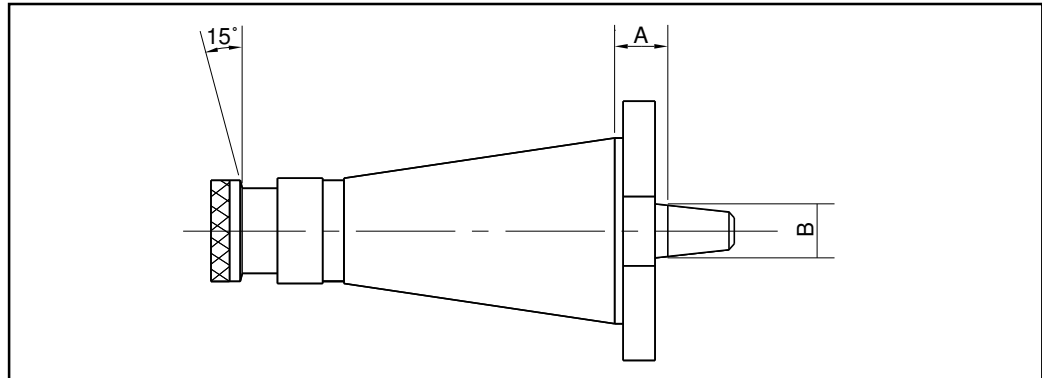
Bestell-Nr.	Kegel	d1	d2	d3	L	A
55.235.16.150	SK50	16	32	39	17	150
55.235.22.150	SK50	22	40	49	19	150
55.235.27.150	SK50	27	48	75	21	150
55.235.32.150	SK50	32	58	80	24	150
55.235.40.150	SK50	40	70	90	27	150
54.235.16.120	SK40	16	32	39	17	120
54.235.22.120	SK40	22	40	49	19	120
54.235.27.120	SK40	27	48	60	21	120
54.235.32.120	SK40	32	58	62	24	120

- Zur Aufnahme von Messerköpfen und Fräsern mit Quernut nach DIN 1880
- Aufnahmezapfen und Anlagefläche geschliffen
- Lieferumfang: Komplett mit Fräseranzugsschraube und Mitnehmerring
- Ersatzteile, Zubehör und Spannzangen siehe Teilkatalog 4



Bestell-Nr.	Kegel	d	d1	D	D1	L	A
55.242.40.40	SK50	40	M12	89,3	66,7	30	40
55.242.50.70	SK50	50	M16	129,1	101,6	30	70
55.242.60.55	SK50	60	M16	129,1	101,6	40	55
54.242.40.40	SK40	40	M12	89,3	66,7	30	40
54.242.60.45	SK40	40	M16	129,1	66,7	30	45

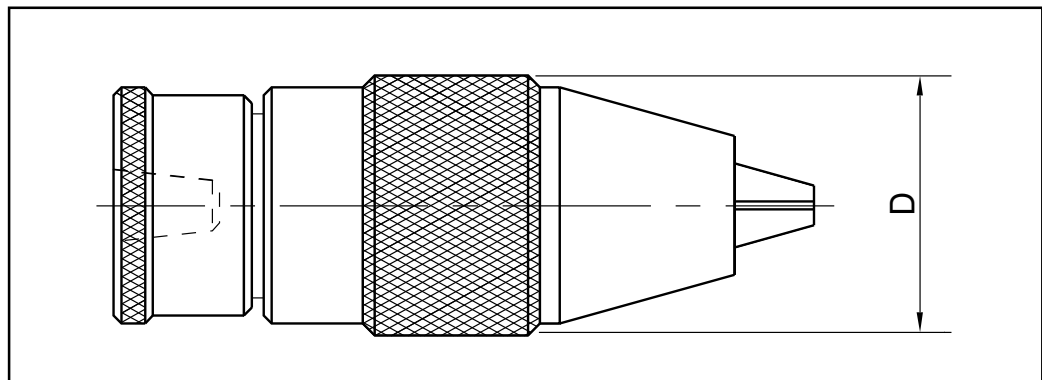
- Mit Ringnut zur automatischen Werkzeugspannung und zur Aufnahme von Messerköpfen mit Innenzentrierung
- Zapfen und Anlagefläche geschliffen
- Lieferumfang: Ohne Anzugschrauben
- Ersatzteile, Zubehör und Spannzangen siehe Teilkatalog 4



Bestell-Nr.	Kegel	d	D
55.136.18.20	SK50	B18	20
55.136.16.20	SK50	B16	20
55.136.16.17	SK50	B16	17
54.136.18.17	SK40	B18	20
54.136.16.17	SK40	B16	17

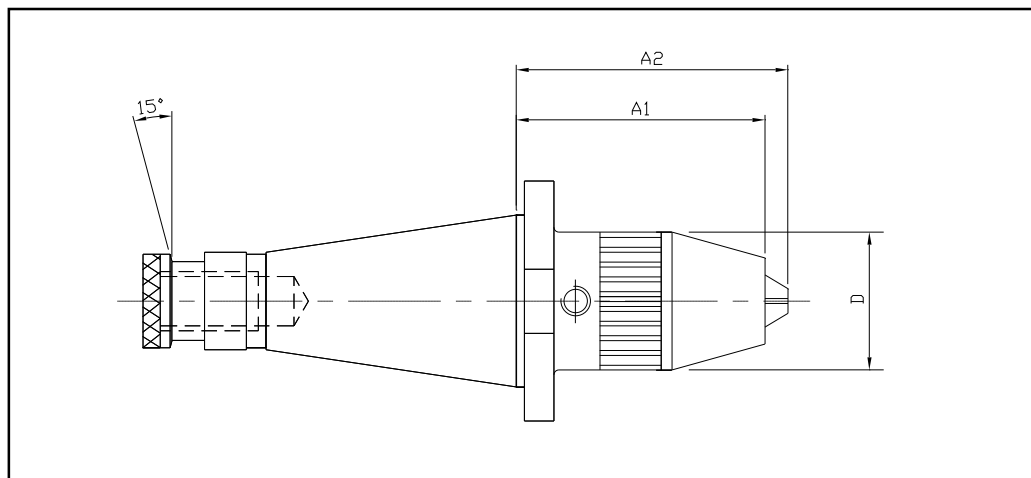
- Mit Ringnut zur automatischen Werkzeugspannung
- Ersatzteile, Zubehör und Spannzangen siehe Teilkatalog 4

Präzisions-Bohrfutter



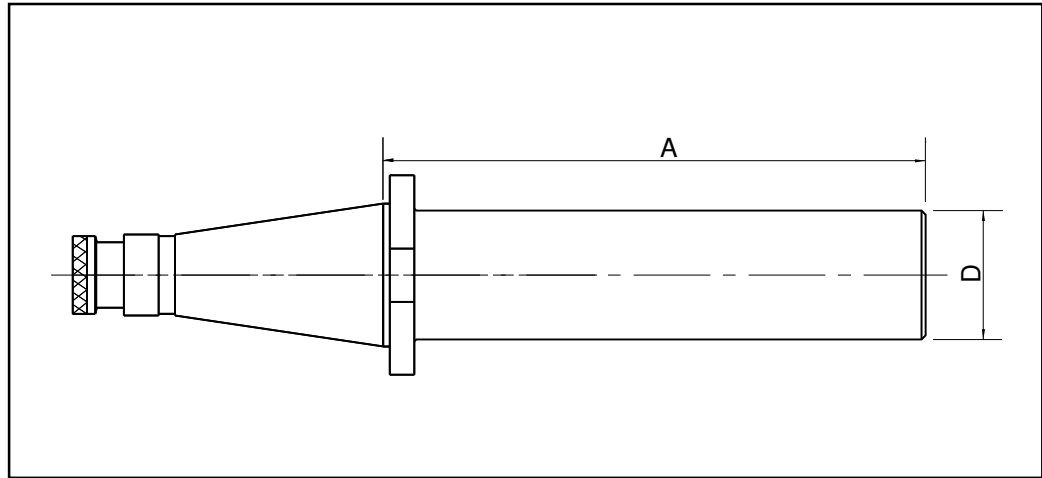
Bestell-Nr.	Bohrfutterkegel	Spannbereich	D
43.137.18.16	B18	3-16	56
43.137.16.16	B16	1-13	46
14.137.16.13	B16	3-16	40

- Ersatzteile, Zubehör und Spannzangen siehe Teilkatalog 4



Bestell-Nr.	Kegel	Spannbereich	D	A1	A2
55.138.13.106	SK 50	1,0-13,0	50	100	106
55.138.16.111	SK 50	2,5-16,0	57	100	111
54.138.13.089	SK 40	1,0-13,0	50	83	89
54.138.16.094	SK 40	2,5-16,0	57	83	94
53.138.08.063	SK 30	0,5-08,0	36	60	63
53.138.13.104	SK 30	1,0-13,0	50	98	104

- Mit Ringnut zur automatischen Werkzeugspannung
- Für Rechts- und Linkslauf mit hoher Spannkraft. Selbsthemmung gegen Lösen
- Spannen und Lösen erfolgt über einen Sechskant-Stiftschlüssel
- Ersatzteile, Zubehör und Spannanzgen siehe Teilkatalog 4



Bestell-Nr.	Kegel	D	A
55.102.95.315	SK50	95	315
54.102.63.250	SK40	63	250

- Mit Ringnut zur automatischen Werkzeugspannung
- Zur Herstellung von Sonderwerkzeugen, Bund gehärtet und geschliffen
- Schaft ungehärtet, gedreht, mit stirnseitiger Zentrierung zur Weiterbearbeitung
- Ersatzteile, Zubehör und Spannzangen siehe Teilkatalog 4